

★ ★  
★ ★

# HOTEL DES BALANCES

L U Z E R N

*Charme & Excellence*

## Seminardokumentation



## Inhaltsverzeichnis

|  |   |
|--|---|
| Danke, dass ... ..                           | 2 |
| Wir über uns .....                           | 3 |
| Lage.....                                    | 3 |
| Zimmer .....                                 | 3 |
| Preise .....                                 | 3 |
| Gastronomie .....                            | 3 |
| Anreise.....                                 | 4 |
| Distanzen.....                               | 4 |
| Rahmenprogramm .....                         | 4 |
| Seminarpreise.....                           | 5 |
| Pauschalen.....                              | 5 |
| Raum Preise .....                            | 6 |
| Infrastruktur.....                           | 6 |
| Grundrisse und Bestuhlungsmöglichkeiten..... | 7 |

### Danke, **dass** ...

... Sie sich für unser Haus interessieren. Ihr Anlass wird bei uns im Hotel Des Balances zum Erlebnis. Im warmen Salle des Balances mit Parkettboden, Stuckaturen und wertvollen Gemälden macht tagen Spass. Die stilvolle Hotelhalle mit der einladenden Terrasse zur Reuss ist der Ort der Begegnung und bietet Gelegenheit für einen Cocktail. Die familiäre Atmosphäre ist einladend, ob 10 oder 90 Personen, hier fühlen Sie sich wie zu Hause.

## Wir über uns

### Lage

Unsere weltberühmte Stadt am Vierwaldstättersee zeigt sich für Sie von ihrer goldenen Seite.

Die malerische Altstadt, die einmaligen Berge und zahlreichen Sehenswürdigkeiten geben jedem Anlass das gewisse Etwas.

Das Hotel Des Balances befindet sich in einem ehemaligen Zunfthaus inmitten der Luzerner Altstadt. Direkt an der Reuss gelegen, bietet es einen wunderschönen Blick auf die Kapellbrücke, den See und die Berge.

### Zimmer

Das Hotel Des Balances ist ein traditionsreiches Viersternehaus mit 56 Zimmern (108 Betten). Alle Zimmer sind mit Bad/WC oder Dusche/WC, Minibar, Fernseher, Radio, Direktwahltelefon, Internetanschluss, Safe und Haarfön ausgestattet und klimatisiert.

### Preise

Preis auf Anfrage – die Zimmer zu einem Seminar gewähren wir Ihnen immer zum bestmöglichen Preis.

Die Preise verstehen sich pro Zimmer und pro Nacht in CHF, inklusive Service und Mehrwertsteuer, exklusive Taxen und Frühstücksbuffet.

### Gastronomie

Feinschmecker wollen verwöhnt sein. Das direkt an der Reuss gelegene Restaurant Balances mit der schönsten Terrasse der Stadt stellt mit seinem Namen auf einfache und klare Weise den Bezug zum geschichtsträchtigen Gebäude zur Waage her.

Ins-B-rierend marktfrisch und fantasievoll ist die Küche (14 Punkte Gault-Millau). Dafür sorgt Küchenchef Andy Fluri mit seiner grossen Erfahrung, die er sich unter anderem als Küchenchef beim berühmten Hans Stucki in Bruderholz holte. Nicht nur wegen der Adresse «Am Weinmarkt», sondern auch aus langer Tradition, ist Direktor Peter E. Büsser edelsten Weinen verpflichtet. Beste Jahrgänge sind hier zu vernünftigen Preisen zu finden.

## Anreise

Geniessen Sie die Ankunft, denn die ersten Eindrücke sollten die besten sein. Beachten Sie deshalb bitte die folgenden Hinweise.

Luzern verfügt über einen Autobahnanschluss, der nur wenige Minuten vor der Altstadt endet. Nahe Parkhäuser und gute Zufahrtsmöglichkeiten zum Hotel gewähren Ihnen eine problemlose Anfahrt.

Anreise mit dem eigenen Wagen: Folgen Sie den Wegweisern «Des Balances» und «Altstadthotels», bis Sie direkt vor dem Hotel sind.

Am Bahnhof finden Zugreisende ein Taxi, das Sie in wenigen Minuten zum Hotel bringt. Bei Ihrer Abreise lassen Sie sich durch die Rezeption ein Taxi bestellen. Der SBB Hauptbahnhof Luzern ist rund acht Gehminuten vom Hotel entfernt.

Parking: Unser Parking-Service stellt Ihren Wagen gegen eine Gebühr von CHF 33.00 in die Garage und holt ihn dort auch jederzeit wieder ab. Tagesgäste parkieren Ihr Auto im nahe gelegenen Parkhaus Kesselturm.

## Distanzen

Basel 94 km  
Genf 274 km  
Zürich 60 km  
Bern 110 km  
Chiasso 198 km

## Rahmenprogramm

Ein interessantes und aussergewöhnliches Rahmenprogramm zusammenzustellen, ist nicht immer ganz einfach. Wir helfen Ihnen gerne dabei und machen Ihren Anlass so zu einem unvergesslichen Erlebnis: Heissluftballonfahrten, Gletscherflug, Nauenfahrt auf der Reuss, Postkutschenfahrten, Whisky Tasting, Brauerei-Besichtigung sind nur einige Möglichkeiten. Sprechen Sie mit uns, unser Seminarservice verfügt über zahlreiche Angebote für individuelle Wünsche.

## Seminarpreise

### Pauschalen

|   |                   |
|---|-------------------|
| <p><b><u>Tagespauschale (ab 8 Personen)</u></b></p> <p>Mineralwasser während des Seminars</p> <p>Begrüssungskaffee (offeriert vom Haus)</p> <p>Kaffeepause am Vormittag: Kaffee, Tee, diverse Säfte, Früchte, Gipfeli und Snacks</p> <p>Kaffeepause am Nachmittag: Kaffee, Tee, diverse Säfte, Früchte, Gebäck und Snacks</p> <p>3-Gang-Lunch oder 3-Gang-Buffer-Stehlunch<br/>(leichte, marktfrische Küche, exkl. Getränke)</p> <p>Miete des Plenarraums von 08.00 - 17.00 Uhr inklusive Grundausstattung<br/>(Beamer und Leinwand, Flip-Chart, Pinnwand)</p> <p>Seminar-Set (Block und Schreibzeug)</p> | <p>CHF 110.00</p> |
| <p><b><u>Tagespauschale „light“ (ab 8 Personen) – ohne Dessert</u></b></p>  | <p>CHF 100.00</p> |
| <p><b><u>Halbtagespauschale Vormittag (ab 8 Personen)</u></b></p> <p>Mineralwasser während des Seminars</p> <p>Kaffeepause am Vormittag: Kaffee, Tee, diverse Säfte, Früchte, Gipfeli und Snacks</p> <p>Miete des Plenarraums von 08.00 - 12.00 Uhr inklusive Grundausstattung<br/>(Beamer und Leinwand, Flip-Chart, Pinnwand)</p> <p>Seminar-Set (Block und Schreibzeug)</p>   | <p>CHF 37.00</p>  |
| <p><b><u>Halbtagespauschale Nachmittag (ab 8 Personen)</u></b></p> <p>Mineralwasser während des Seminars</p> <p>Kaffeepause am Nachmittag: Kaffee, Tee, diverse Säfte, Früchte, Gebäck und Snacks</p> <p>Miete des Plenarraums von 13.00 - 17.00 Uhr inklusive Grundausstattung<br/>(Beamer und Leinwand, Flip-Chart, Pinnwand)</p> <p>Seminar-Set (Block und Schreibzeug)</p>  | <p>CHF 40.00</p>  |

Bei Seminaren mit einer Personenanzahl unter 8 Personen verrechnen wir alle Leistungen einzeln.

### **Konsumation pro Tag**

|   |                |
|---|----------------|
| Mineralwasser pauschal während des Seminars pro Tag                               | CHF 10.00 p.P. |
| Kaffeepause am Vormittag: Kaffee, Tee, diverse Säfte, Früchte, Gipfeli und Snacks | CHF 12.00 p.P. |
| Kaffeepause am Nachmittag: Kaffee, Tee, diverse Säfte, Früchte, Gebäck und Snacks | CHF 15.00 p.P. |
| 2-Gang-Lunch oder 2-Gang-Buffer-Stehlunch   | CHF 38.00 p.P. |
| 3-Gang-Lunch oder 3-Gang-Buffer-Stehlunch   | CHF 48.00 p.P. |

## Raum Preise

|                         | Raumgrösse        | Konferenzen |            |
|-------------------------|-------------------|-------------|------------|
|                         |                   | ganzer Tag  | halber Tag |
| Salle Des Balances      | 108m <sup>2</sup> | CHF 800.00  | CHF 500.00 |
| Salle Bellevue I        | 25 m <sup>2</sup> | CHF 220.00  | CHF 150.00 |
| Salle Bellevue II       | 50 m <sup>2</sup> | CHF 440.00  | CHF 300.00 |
| Salle Bellevue (I & II) | 75 m <sup>2</sup> | CHF 660.00  | CHF 450.00 |

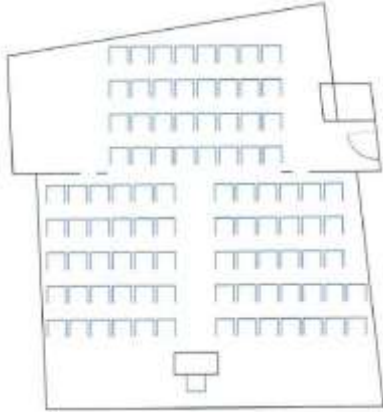
Lobby und Lobbyterrasse für Cocktails und Empfänge kostenlos!

## Infrastruktur

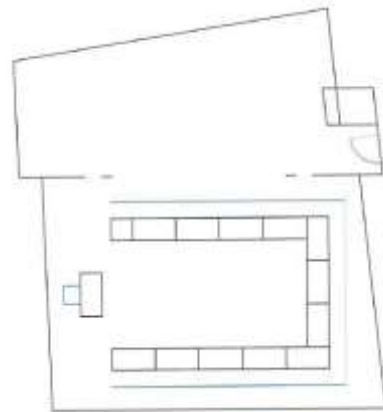
|   |                   |
|---|-------------------|
| Beamer und Leinwand   | CHF 150.00        |
| Digitaler Flip-Chart  | CHF 150.00        |
| Flip-Chart  | CHF 30.00         |
| Pinnwand  | CHF 30.00         |
| Lautsprecheranlage pauschal<br><i>Pioneer DJ-Mischpult</i><br><i>Mikrofon mit 10m Kabel und Stativ</i><br><i>2 Aktiv Lautsprecher</i><br><i>1 Subwoofer</i> | CHF 240.00        |
| Funkmikrofon  | CHF 50.00         |
| Bühnenelement (1.40m x 0.70 und Höhe: 0.4m)   | CHF 15.00         |
| TV  | CHF 90.00         |
| Konferenztelefon  | CHF 200.00        |
| Laptop  | CHF 70.00         |
| ISDN Anschluss  | kostenlos         |
| W-LAN   | kostenlos         |
| Telefax-Service   | nach Aufwand      |
| Sekretariats-Service  | Preis auf Anfrage |
| Fotokopien schwarz/weiss  | CHF 0.50 p. K.    |
| Fotokopien farbig   | CHF 1.00 p. K.    |
| Folienkopien  | CHF 1.50 p. K.    |

## Grundrisse und Bestuhlungsmöglichkeiten

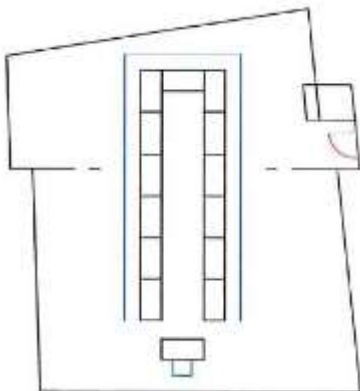
### Salle Des Balances



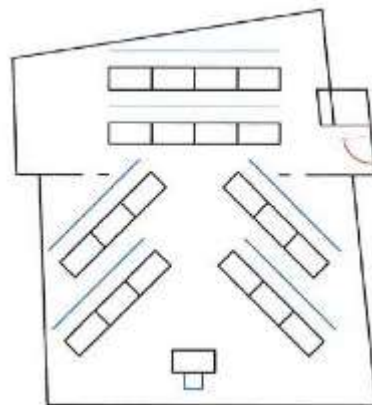
Konzertbestuhlung  
max. 94 Personen



U-Form  
max. 24 + 1 Personen

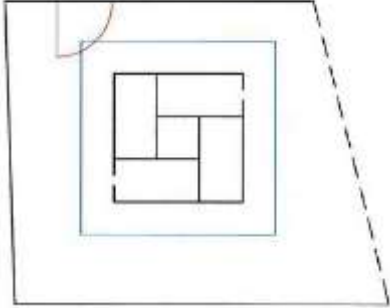


U-Form  
max. 26 + 1 Personen

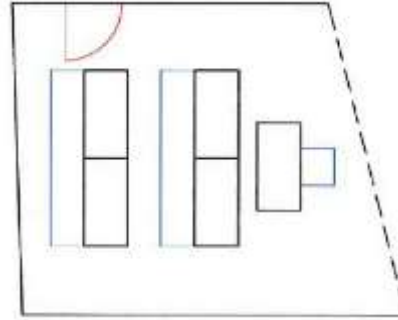


Fischgerät  
max. 40 + 1 Personen

**Bellevue I**

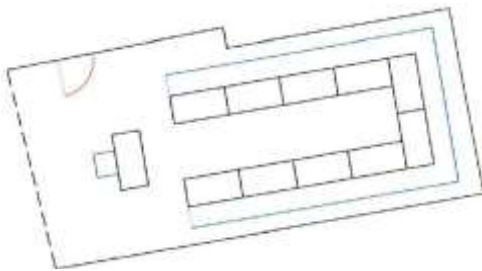


Blocktisch  
max. 8 Personen

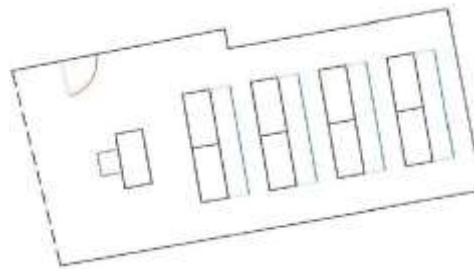


Schulzimmer  
max. 8 + 1 Personen

**Bellevue II**

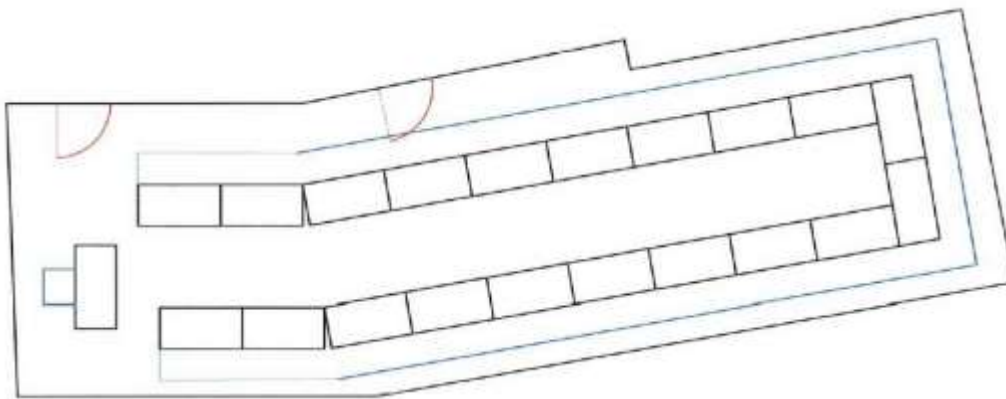


U-Form  
max. 20 + 1 Personen



Schulzimmer  
max. 16 + 1 Personen

**Bellevue I & II**



U-Form  
max. 30 + 1 Personen